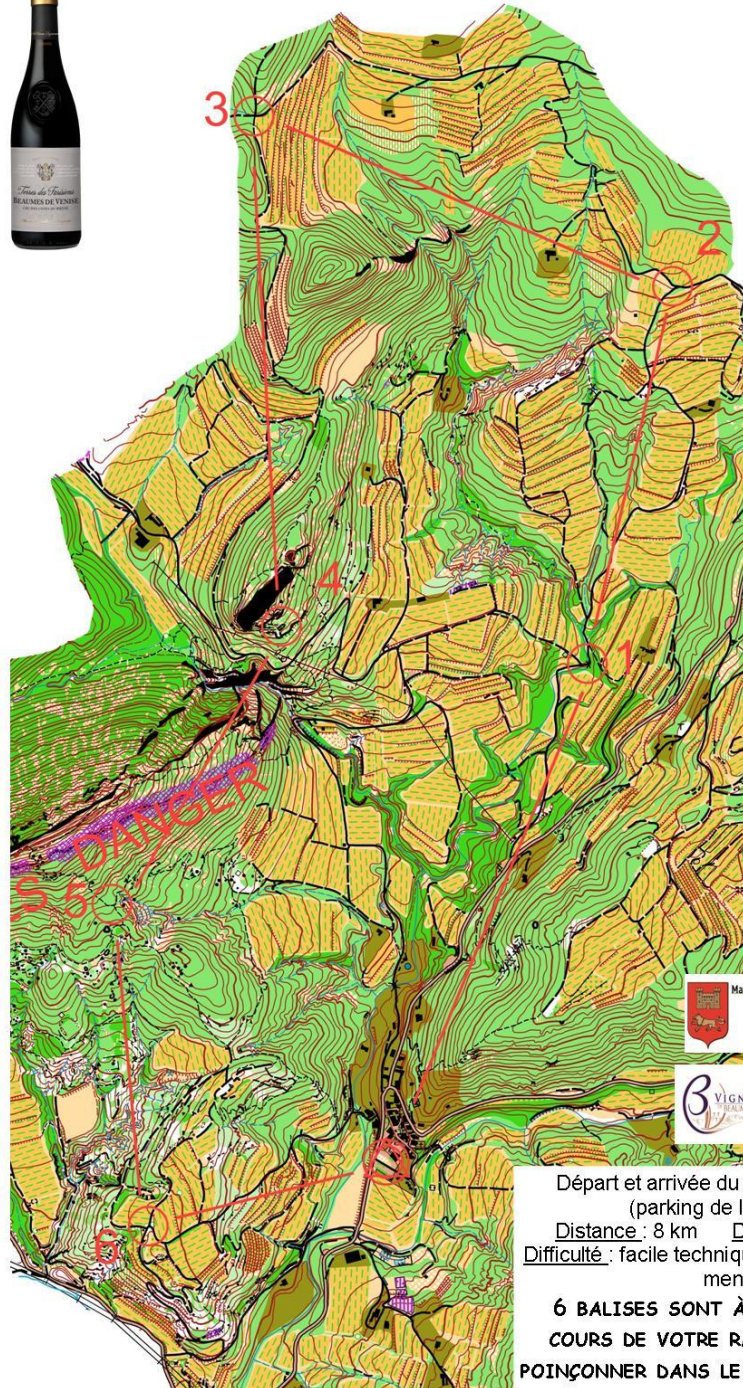


À la découverte du vignoble et du terroir des terres grises du Jurassique



La pierre et l'humain	
Route	Route forestière
Chemin d'exploitation	Chemin
Sentier	Sentier peu visible
Layon	Ligne électrique ou téléphonique
Clôture, franchissable	Clôture infranchissable
Falaise infranchissable	Falaise franchissable
Bloc rocheux (petit grand)	Trou rocheux, cave
Zone de pierres	Zone rocheuse
Groupe de rochers	Affleurement rocheux
Bâtiment	Ruine, petite ruine
Objet particulier	Borne
Zone en dur	Zone d'habitat privée
Mur en pierre	Mur en pierre en ruine
Affût de chasse	

La végétation	
Pelou, prairie	Arbres dispersés
Terrain découvert encombré	Terrain découvert + arbres dispersés
Forêt course facile	Forêt course ralentie
Forêt course difficile	Forêt course impossible
Végétation course difficile	Vigne
Verger	Terrain cultivé
Arbre particulier, arbre isolé	Buisson
Limite nette de végétation	Souche

Le relief	
Courbe de niveau	Courbe maîtresse
Courbe intermédiaire	Abrupt de terre
Levée de terre	Dépression, cuvette
Fosse	Butte, butte allongée
Trou	Terrain accidenté

L'eau	
Ruisseau intermittent	Plan d'eau (traversée interdite danger)
Trou d'eau	Fosse humide

Route ou passage interdit	Zone interdite
---------------------------	----------------

ÉCHELLE : 1 / 10000
1 cm sur la carte représente 100 m sur le terrain

ÉQUIDISTANCE : 10 M
entre 2 courbes de niveau on monte ou on descend de 10 mètres

1 (16)
2 (17)
3 (18)
4 (19)
5 (20)
6 (21)



Départ et arrivée du village de Lafare (parking de la mairie)
Distance : 8 km Dénivelée : 300 m
Difficulté : facile techniquement et physiquement
6 BALISES SONT À DÉCOUVRIR AU COURS DE VOTRE RANDONNÉE ET À POINÇONNER DANS LE CADRE CI-CONTRE

